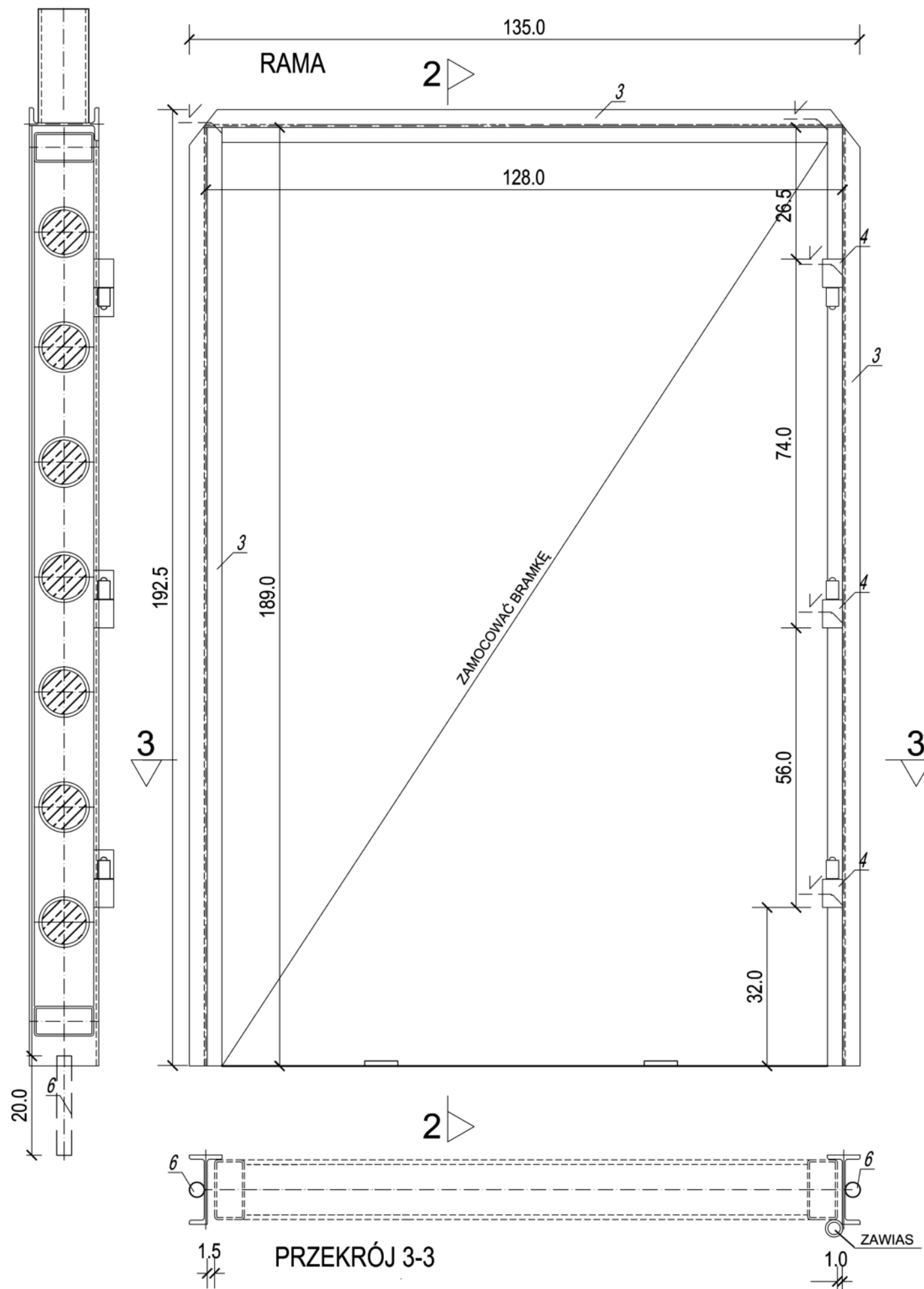
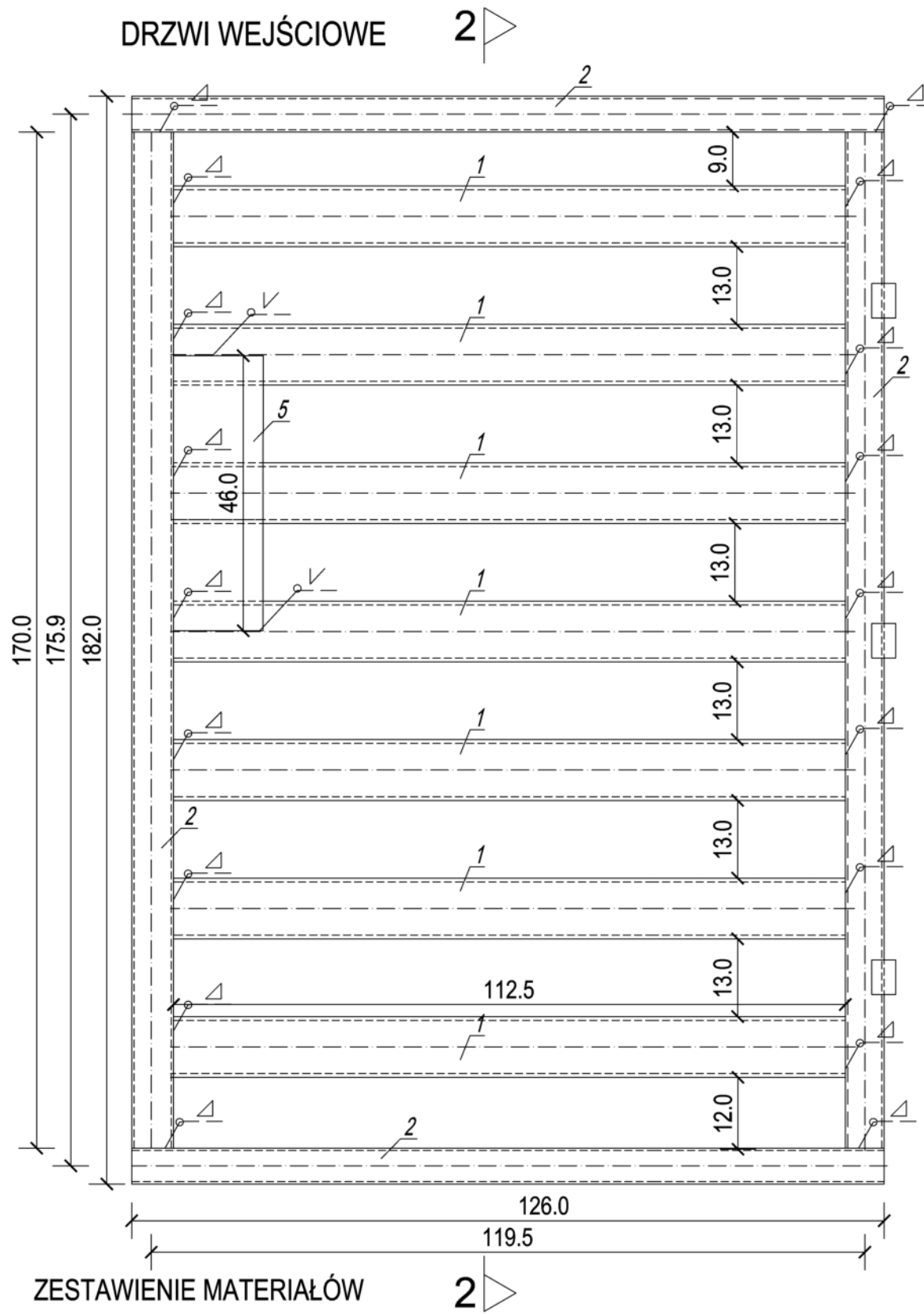


PRZEKRÓJ 2-2



DRZWI WEJŚCIOWE



ZESTAWIENIE MATERIAŁÓW

- 1 - kształtownik zamknięty okrągły Ø101,6 x 6,3 (S235JRGR2)
- 2 - kształtownik zamknięty prostokątny 120/60/5 (S235JRH)
- 3 - dwuteownik 140 (S235JR)
- 4 - zawias toczony kryty Ø40 z kulką
- 5 - płaskownik 150/10 (S235JR+AR)
- 6 - pręty gładkie Ø 30 mm (S235JR)

Wszystkie wymiary sprawdzić w terenie

TEMAT I ADRES OBIEKTU
Zabezpieczenie zimowych schronień nietoperzy w rezerwacie "Nietoperek" Międzyrzecki Rejon Umocniony obiekt 10 - trasa turystyczna dz. ewid. 387/10 obr. Kaława gm. Międzyrzecz
INWESTOR
Liga Ochrony Przyrody , Okręg w Zielonej Górze ul. Podgórna 50b, pok. 100 65-247 Zielona Góra
ARCHITEKTURA
mgr inż. arch. Patrycja Szkółka upr. nr 55/01/Op
OPRACOWANIE:
inż. arch. Iwona Stopińska-Hryniuk
PRZEDMIOT RYSUNKU/ SKALA
BRAMKA ZABEZPIECZAJĄCA WEJŚCIE SKALA 1:10
DATA
wrzesień 2019
NR RYSUNKU
04